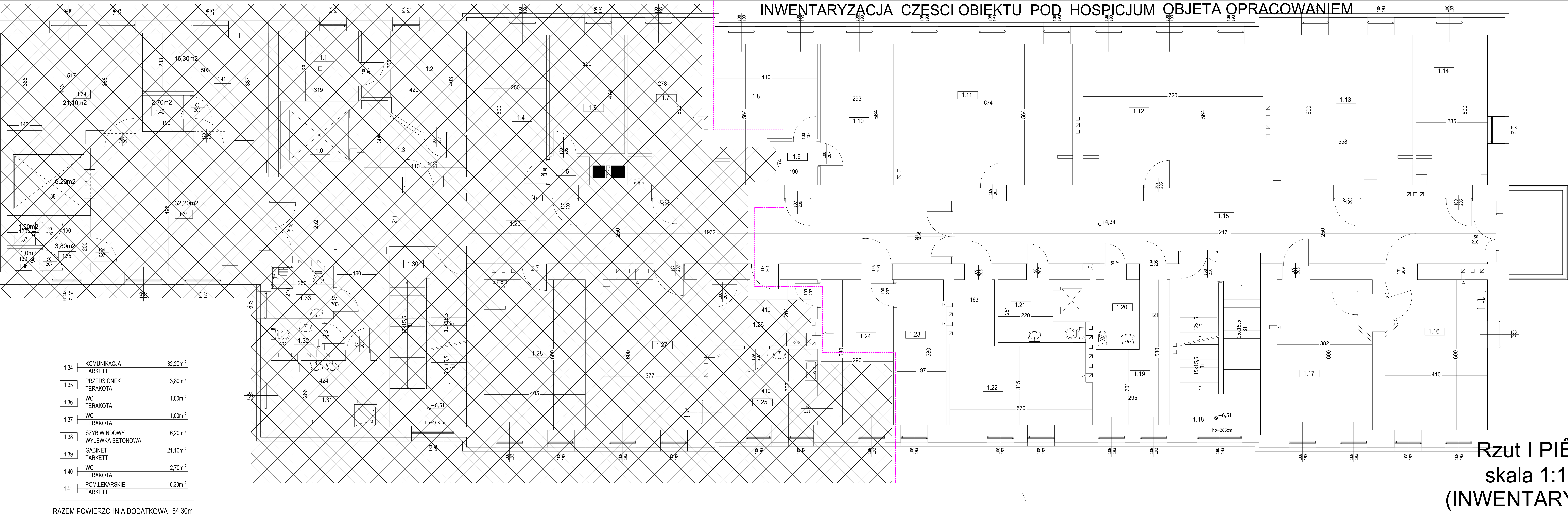


INWENTARYZACJA CZESCI OBIEKTU POD HOSPICJUM OBJETA OPRACOWANIEM



1.34	KOMUNIKACJA TARKETT	32,20m <sup>2</sup>
1.35	PRZEDSIONEK TERAKOTA	3,80m <sup>2</sup>
1.36	WC TERAKOTA	1,00m <sup>2</sup>
1.37	WC TERAKOTA	1,00m <sup>2</sup>
1.38	SZYB WINDOWY WYLEWKA BETONOWA	6,20m <sup>2</sup>
1.39	GABINET TARKETT	21,10m <sup>2</sup>
1.40	WC TERAKOTA	2,70m <sup>2</sup>
1.41	POM.LEKARSKIE TARKETT	16,30m <sup>2</sup>

RAZEM POWIERZCHNIA DODATKOWA 84,30m<sup>2</sup>

1.0	SZYB WINDOWY	5,20m <sup>2</sup>
1.1	POSADZKA WYKONCZENIA WINDY	8,90m <sup>2</sup>
1.2	TARKETT	14,80m <sup>2</sup>
1.3	KOMUNIKACJA TARKETT	9,20m <sup>2</sup>
1.4	MAGAZYN TARKETT	15,00m <sup>2</sup>
1.5	KOMUNIKACJA TARKETT	1,80m <sup>2</sup>
1.6	POM BIUROWE TARKETT	14,20m <sup>2</sup>
1.7	TARKETT	16,70m <sup>2</sup>
1.8	SALA ZAJEJE TARKETT	19,40m <sup>2</sup>
1.9	KOMUNIKACJA TARKETT	3,30m <sup>2</sup>
1.10	SAKLA KOMPUTEROWA TERAKOTA	16,50m <sup>2</sup>
1.11	SALA ZAJEJE TARKETT	38,10m <sup>2</sup>
1.12	TARKETT	40,60m <sup>2</sup>
1.13	SALA ZAJEJE RUCHOWYCH TARKETT	33,50m <sup>2</sup>
1.14	POM BIUROWE TARKETT	17,10m <sup>2</sup>
1.15	KOMUNIKACJA TARKETT	51,50m <sup>2</sup>
1.16	SALA ZAJEJE TARKETT	24,60m <sup>2</sup>
1.17	SALA ZAJEJE TERAKOTA	22,90m <sup>2</sup>
1.18	KL.SCHODOWA LASTKIKO	23,00m <sup>2</sup>
1.19	SALA ZAJEJE TARKETT	12,30m <sup>2</sup>
1.20	WC TERAKOTA	4,20m <sup>2</sup>
1.21	WC TERAKOTA	6,60m <sup>2</sup>
1.22	POM SOCJALNE TERAKOTA	21,90m <sup>2</sup>
1.23	MAGAZYN TERAKOTA	11,30m <sup>2</sup>
1.24	SALA ZAJEJE TERAKOTA	16,80m <sup>2</sup>
1.25	KUCHNIA ROZDZIELNIA TERAKOTA	12,40m <sup>2</sup>
1.26	KUCHNIA PRZYJECIE TERAKOTA	10,60m <sup>2</sup>
1.27	STOGOWNA TERAKOTA	22,60m <sup>2</sup>
1.28	SZATNIA TARKETT	24,30m <sup>2</sup>
1.29	KOMUNIKACJA TARKETT	70,40m <sup>2</sup>
1.30	KL.SCHODOWA LASTKIKO	22,80m <sup>2</sup>
1.31	WC+ PRYSZNIC TERAKOTA	11,30m <sup>2</sup>
1.32	WC TERAKOTA	2,40m <sup>2</sup>
1.33	WC TERAKOTA	5,30m <sup>2</sup>
RAZEM POWIERZCHNIA I PIĘTRA		631,50m <sup>2</sup>

RAZEM POWIERZCHNIA I WRAZ Z EACZNIEM PIĘTRA 715,80m<sup>2</sup>

Rzut I PIĘTRA  
skala 1:100  
(INWENTARYZACJA)

Temat:	INWENTARYZACJA TECHNICZNA POMIESZCZEŃ PLACÓWKI OPIEKUJCZO-WYCHOWAWCZEJ ZLOKALIZOWANEJ NA I PIĘTRZE SEGMENTU "C" POKOZONEGO PRZY UL. SZPITALNEJ 4.		
Brana:	Architektura / Konstrukcja	Stanowisko	INWENTARYZACJA
Nazwa rys.	RZUT I PIĘTRA - INWENTARYZACJA - HOSPICJUM	Numery rysunku:	I-01
Investor:	Powiat Opatowski z siedzibą w Opatowie ul. Henryka Sienkiewicza 17, 27-500 Opatów	Skala rysunku:	1:50
Adres obiektu:	dz. nr ewid. 2033/9, obręb. 0021 Opatów, jedn. ewid. 260905_2 Opatów, gmina Opatów	Data wykonania:	Czerwiec 2020
Projektant:	inż. Krzysztof Buczyński	Nr opracowania:	142/TBG/98
Opracował:	inż. Krzysztof Buczyński	Nr opracowania:	142/TBG/98
Sprawił:		Nr opracowania:	